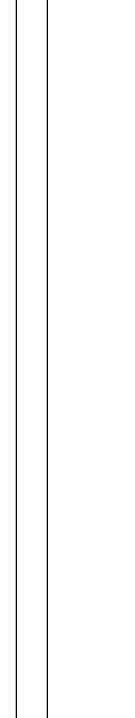
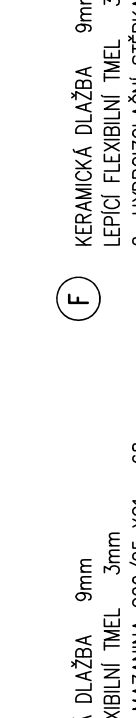
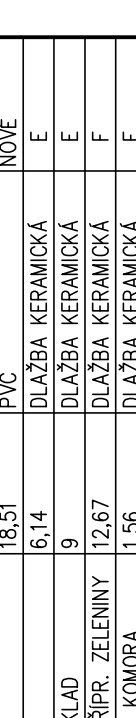
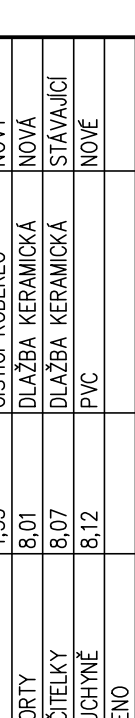
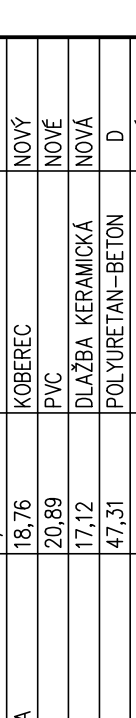
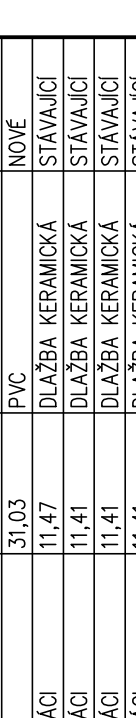
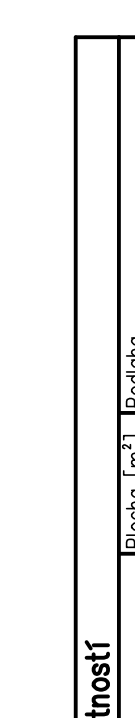
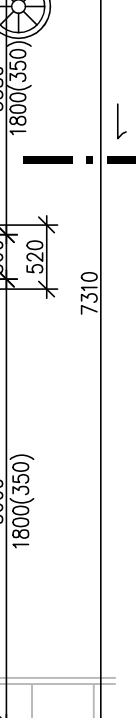
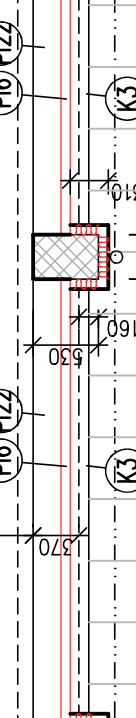
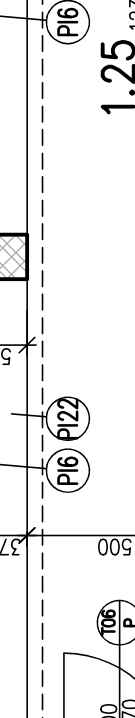


KONTAKTNÍ ZATEPLOVACÍ SYSTÉM:

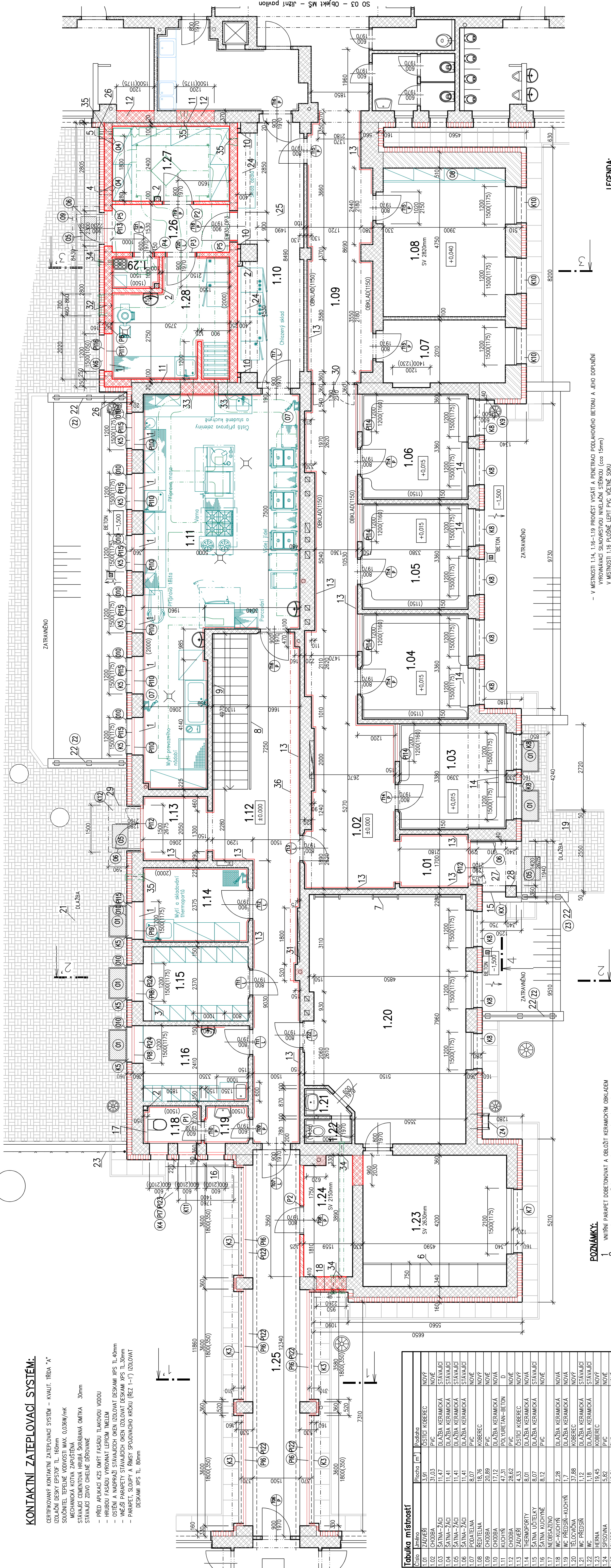
- CERTIFIKOVANÝ KONTAKTNÍ ZATEPLOVACÍ SYSTÉM – KVALITA "A"
- IZOLAČNÍ DESKY EPS70F TL 160mm
- SOULIČNÍK TEPELNÉ VODIVOSTI MAX. 0,038W/mK
- MECHANICKÁ KOTVA ZAPUŠTĚNÁ
- STAVAJÍCÍ CEMENTOVÁ HRUBÁ SKRABANÁ OMÍTKA 30mm
- STAVAJÍCÍ ZDVO CHEMÉ DĚROVÁNÉ
- HRUBOU FASÁDU VYROVNAT LEPIM TMELEM
- OŠETŘENÍ A MOPRAŽENÍ STAVAJÍCÍCH OKEN IZOLAČNÍ DESKAMI XPS TL 40mm
- VNĚJŠÍ PARABETY STAVAJÍCÍCH OKEN IZOLAČNÍ DESKAMI XPS TL 30mm
- PARABET, SLOUPY A RÍMSY SPOUVADNÍCH KROKŮ (REZ 1–1) IZOLAČNÍ DESKAMI XPS TL 80mm



| Tabulka místností | | |
|-------------------|--------------------|-------------|
| Číslo | Název | Plocha (m²) |
| 1.01 | ZADĚR | 3,91 |
| 1.02 | CHODBA | 31,03 |
| 1.03 | STAVAJÍCÍ | 11,47 |
| 1.04 | STAVAJÍCÍ | 11,47 |
| 1.05 | STAVAJÍCÍ | 11,41 |
| 1.06 | STAVAJÍCÍ | 11,41 |
| 1.07 | STAVAJÍCÍ | 8,07 |
| 1.08 | STAVAJÍCÍ | 18,76 |
| 1.09 | CHODBA | 20,89 |
| 1.10 | CHODBA | 17,12 |
| 1.11 | KUCHĚNĚ | 47,31 |
| 1.12 | CHODBA | 28,62 |
| 1.13 | ZADĚR | 4,33 |
| 1.14 | STAVAJÍCÍ | 8,07 |
| 1.15 | STAVAJÍCÍ | 8,07 |
| 1.16 | STAVAJÍCÍ | 8,12 |
| 1.17 | NEOSAZENO | 8,12 |
| 1.18 | WC-KUCHĚNĚ | 2,28 |
| 1.19 | WC-PŘEDSÍŇ-KUCHĚNĚ | 1,7 |
| 1.20 | TELOVÁNA | 37,88 |
| 1.21 | WC-PŘEDSÍŇ | 1,12 |
| 1.22 | WC | 1,18 |
| 1.23 | HERNA | 19,45 |
| 1.24 | SPISOVNA | 5,82 |
| 1.25 | CHODBA | 5,82 |
| 1.26 | CHODBA | 5,82 |
| 1.27 | SUCHÝ SKLAD | 9 |
| 1.28 | HRUBÁ PŘÍPRAVA | 12,67 |
| 1.29 | KLADOVÁ KOMORA | 1,56 |

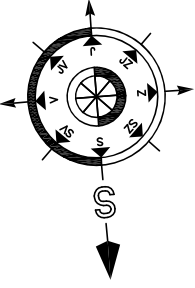
SKLADBY PODLAH – NOVÝ STAV:

- (D) POLIURETANOVÁ STRUKTUROVANÁ STĚRKA 9mm
- OTŘESKAVÝ POROCH S KOTVÍCÍMI DRÁŽKAMI 85-100mm
- PODLAHOVÝ BETON SPADAVÝ C20/25 XC1 40-40mm
- SEPARAČNÍ PÁROVÁ LEPKOVANÁ ASF. – A330
- STAVAJÍCÍ 25 STROPNÍ PANELE
- (E) KERAMICKÁ DLÁŽBA 9mm
- LEPÍCÍ ELEMBLIM TMELEM 2mm
- BETONOVÁ MAZANINA C20/25 XC1 40-40mm
- SKLADBA MAZANINA C20/25 XC1 40-40mm
- SEPARAČNÍ PÁ FÓLIE 40-40mm
- PODLAHOVÝ EPS 2005 80mm
- ELASTIKOVANÝ PODLAHOVÝ EPS 2005 40mm
- CELKEM 200mm
- (F) KERAMICKÁ DLÁŽBA 9mm
- LEPÍCÍ ELEMBLIM TMELEM 2mm
- BETONOVÁ MAZANINA C20/25 XC1 40-40mm
- SKLADBA MAZANINA C20/25 XC1 40-40mm
- SEPARAČNÍ PÁ FÓLIE 40-40mm
- PODLAHOVÝ EPS 2005 80mm
- ELASTIKOVANÝ PODLAHOVÝ EPS 2005 40mm
- CELKEM 200mm



LEGENDA:

- ZDVO COK
- BETON
- NOVÉ CHEMÉ ZDVO DĚROVÁNÉ PIS
- NOVÉ CHEMÉ ZDVO DĚROVÁNÉ PIS



| PROJEKTANT | VYPRACOVAL | KONTROLOVAL |
|---|------------|-------------|
| INVESTOR: Město Chrudim, Ústecký územní úřad 71, 537 16 Chrudim | | |
| DATUM: 10.10.2021 | | |
| MÍSTO STAVBY: MS Strojářské Chrudim, 537 01 | | |
| FORMÁT: A4 | | |
| CEL: DPS | | |
| MĚŘÍTKO: 1:50 | | |
| Č. ZAKÁZKY: 1395/08/2021 | | |
| ZMĚNA č. | | |
| ČÍSLO KÓDE | | |
| ČÁST DOK. | | |
| 01-011 | | |
| 113 | | |

Výškový systém místní

| PROJEKTANT | VYPRACOVAL | KONTROLOVAL |
|---|------------|-------------|
| INVESTOR: Město Chrudim, Ústecký územní úřad 71, 537 16 Chrudim | | |
| DATUM: 10.10.2021 | | |
| MÍSTO STAVBY: MS Strojářské Chrudim, 537 01 | | |
| FORMÁT: A4 | | |
| CEL: DPS | | |
| MĚŘÍTKO: 1:50 | | |
| Č. ZAKÁZKY: 1395/08/2021 | | |
| ZMĚNA č. | | |
| ČÍSLO KÓDE | | |
| ČÁST DOK. | | |
| 01-011 | | |
| 113 | | |

Sřazení energetické náročnosti budovy

MS Strojářské, Chrudim

SO 01 – Hospodářský objekt

D – Dokumentace objektu

D.1.1 – Stavebně architektonická část

PŮDORYS PRÍZEMÍ – NOVÝ STAV

ČÁST DOK.

113